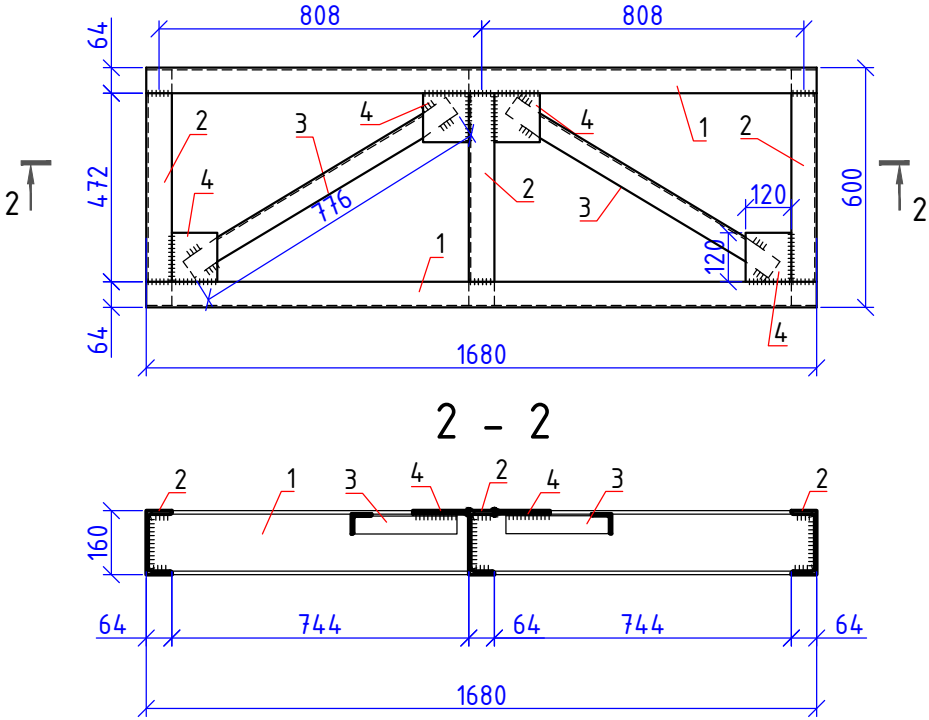


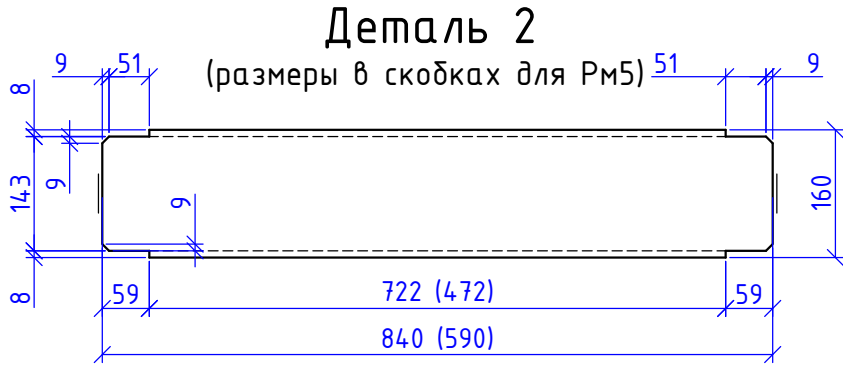
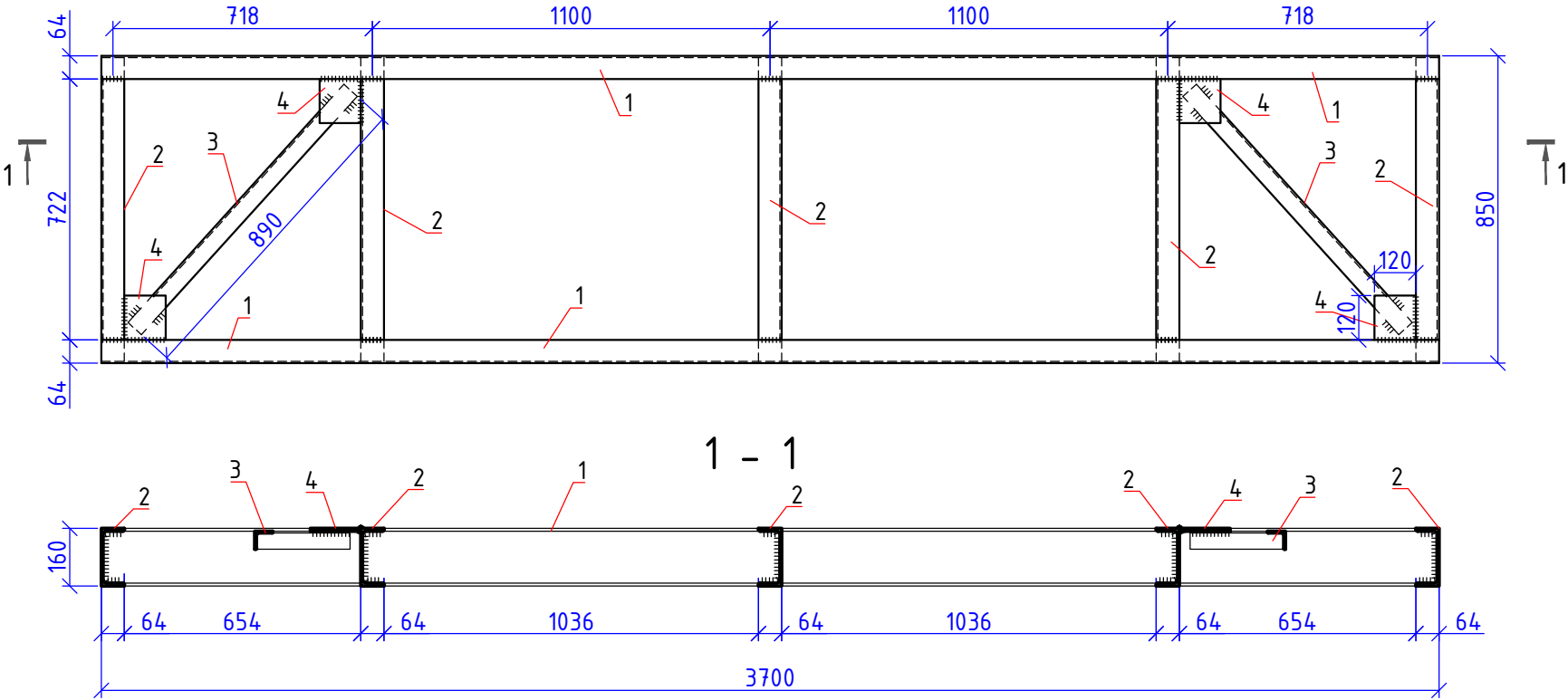
Рама Рм5




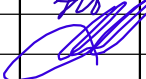

Спецификация элементов

Марка	Обозначение	Наименование	Кол-во	Масса ед. кз.	Примечание
Рм4		Рм4	1	175	
1	ГОСТ 8240-97	Швеллер №16П, L=3700мм	2	52,54	С245
2	ГОСТ 8240-97	Швеллер №16П, L=840мм	5	11,93	С245
3	ГОСТ 8509-93	Уголок L50x5, L=890мм	2	3,36	С245
4	ГОСТ 19903-74*	Лист 8x120, L=120мм	4	0,9	С245
Рм5		Рм5	1	82,3	
1	ГОСТ 8240-97	Швеллер №16П, L=1680мм	2	23,86	С245
2	ГОСТ 8240-97	Швеллер №16П, L=590мм	3	8,38	С245
3	ГОСТ 8509-93	Уголок L50x5, L=776мм	2	2,93	С245
4	ГОСТ 19903-74*	Лист 8x120, L=120мм	4	0,9	С245

Рама Рм4



1. Общие данные см. лист 1.
2. Все швы катетом 6мм, кроме оговоренных. Сварку выполнять электродами типа Э42 по ГОСТ 9467-75\*.
3. Маркировку производить с внешней стороны.
4. Все конструкции подлежат окраске грунтом в 2 слоя ГФ-021 по ГОСТ 25129-82 общей толщиной не менее 40 мкм.
5. Изготовление и монтаж металлоконструкций производить в соответствии с указаниями и требованиями ГОСТ 23118-99\* и СП 53-101-98.

					2502.0015 КМД			
					Строительство 3-го энергоблока на базе ПСУ-800 филиала "Березовская ГРЭС" ОАО "Э.ОН Россия"			
Изм	Лист	N докум	Подп	Дата	Организация доступа с отм. +20,000 на отм. +14,575 в осях 17-19 по ряду Г. (по ТР БР ГРП-415)	Стадия	Лист	Листов
Разраб		Кардышев		02.2015		КМД	5	13
Утв		Николаев		02.2015				
Т.контр					Марки Рм4, Рм5	 Филиал "Э.ОН Инжиниринг" ОАО "Э.ОН Россия"		
Н.контр								